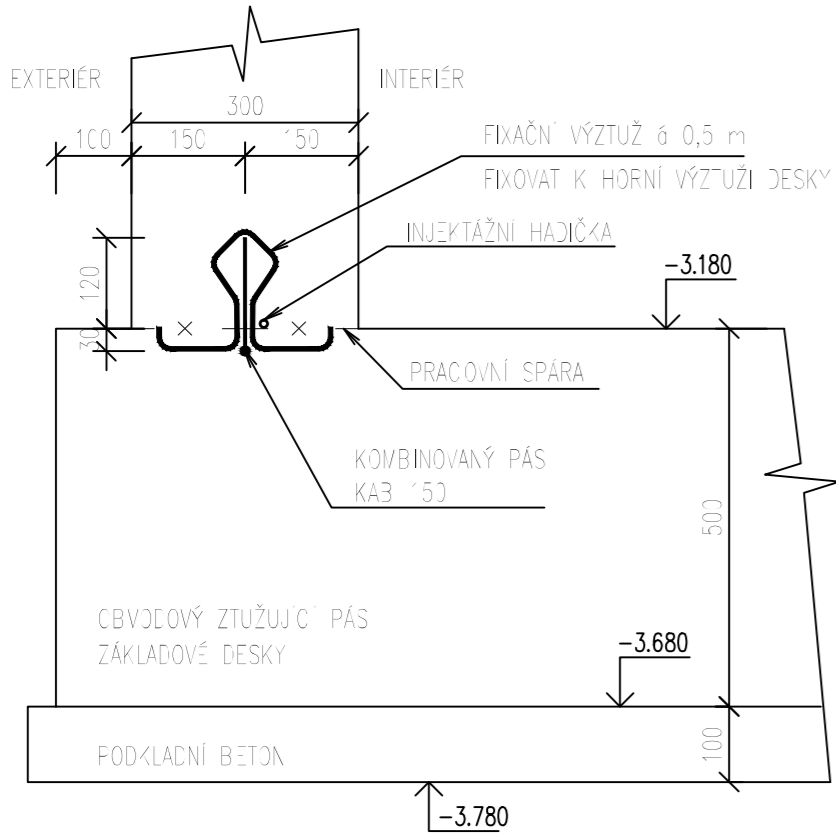
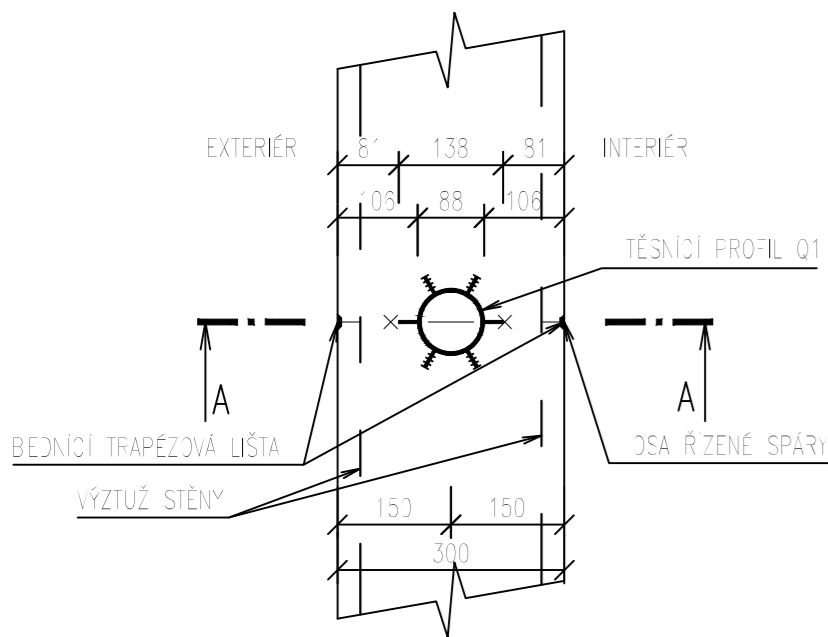


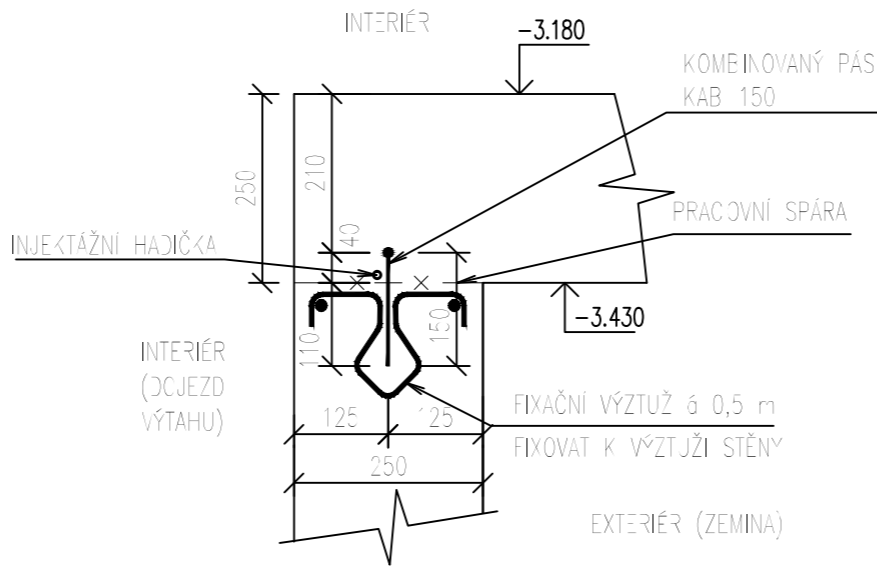
DETAIL "A":
TĚSNĚNÍ PRACOVNÍ SPÁRY ZÁKLADOVÉ DESKY A STĚNY
M 1:10



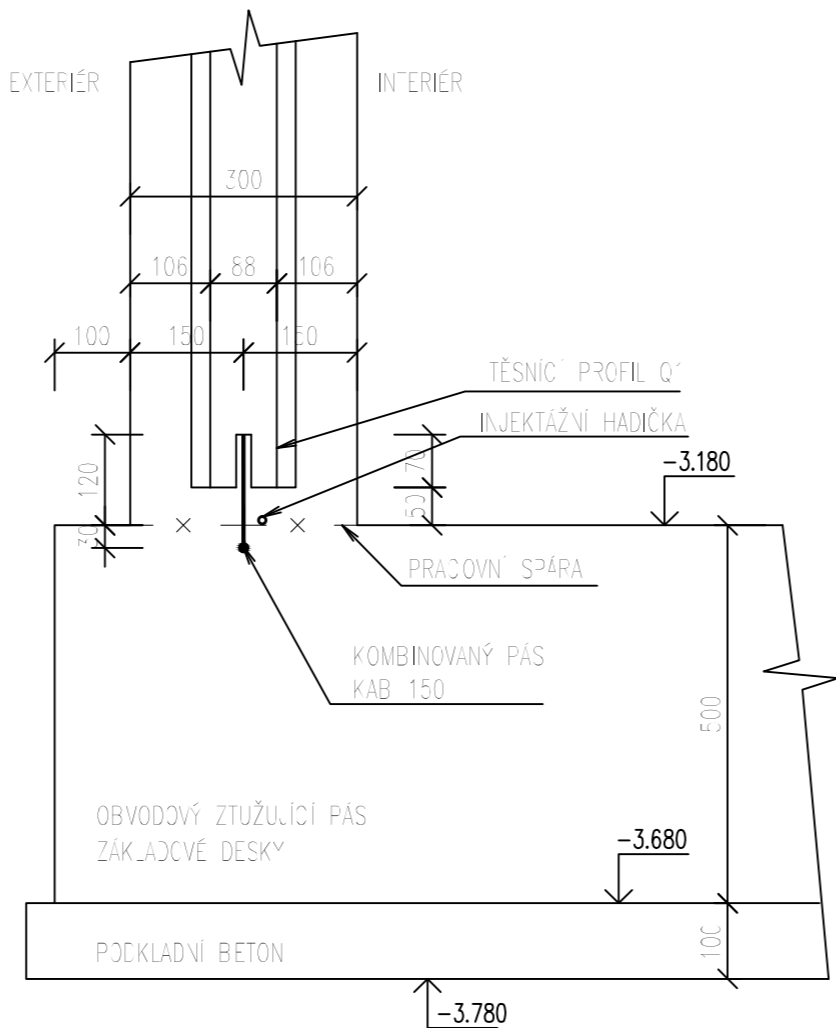
DETAIL "C":
ŘÍZENÁ SPÁRA STĚN
PŮDORYS M 1:10



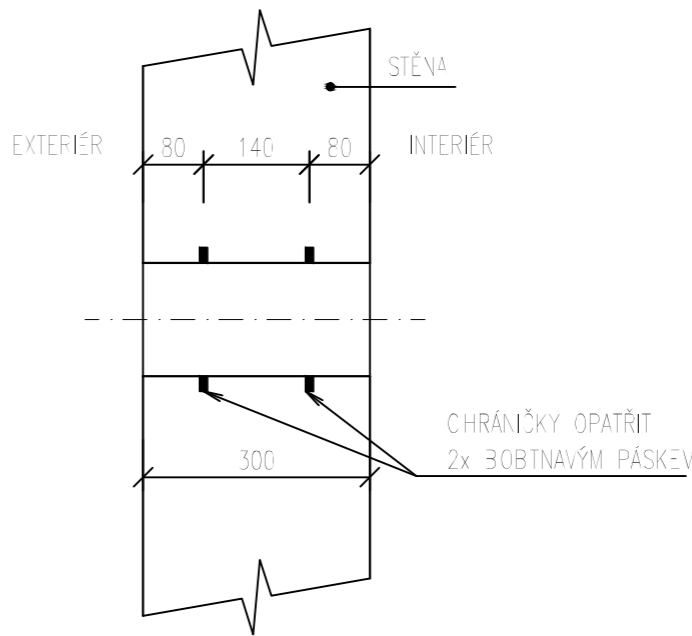
DETAIL "B":
TĚSNĚNÍ PRACOVNÍ SPÁRY STĚNY DOJEZDU VÝTAHU
A ZÁKLADOVÉ DESKY
M 1:10



ŘEZ A-A: DETAIL NAPOJENÍ TĚSNĚNÍ ŘÍZENÉ SPÁRY
NA TĚSNICÍ PÁS
M 1:10



DETAIL "D":
TĚSNĚNÍ CHRÁNIČEK A PROSTUPŮ
M 1:10



POZNÁMKA:

- PŘI OSAZOVÁNÍ SYSTÉMOVÝCH PRVKŮ BUDOU DODRŽENA VEŠKERÁ DOPORUČENÍ A POSTUPY DANÉ VÝROBCEM
- INJEKTAŽNÍ HADIČKY – POJISTNÉ, INJEKTÁŽ BUDE PROVEDENA V PŘÍPADĚ PRŮSAKŮ

Ústav technologie, mechanizace a řízení staveb		 <div>VYSOKÉ UČENÍ TECHNICKÉ V BRNĚ</div>	
DIPLOMOVÁ PRÁCE		FAKULTA STAVEBNÍ	
Název DP: KOMERČNÍ DŮM V BRNĚ – STAVEBNĚ TECHNOLOGICKÁ PŘÍPRAVA VÝSTAVBY		Datum: 10. 1. 2016	
Název: DETAILY BÍLÉ VANY 1. PP		Měřítko:	Číslo výkr.:
Vypracoval: Bc. STANISLAV SEDLÁČEK	Vedoucí DP: Doc. Ing. Vít Motýčka, CSc.	1:10	10